

# Der Lösung auf der Spur!

## Werkzeuge

Nutze Material!  
Zeichne eine Skizze!  
Erstelle eine Tabelle!  
Mache eine geordnete Liste  
Denke an das Baumdiagramm!  
Monsterkarten 6 - 10

## Strategien

Arbeite Schritt für Schritt vorwärts!  
Denke rückwärts!  
Nutze Muster und Strukturen!  
Probiere WENN-DANN-Sätze!  
Kombiniere geschickt!  
Monsterkarten 11 - 16

Mit dem Gesamtplan behältst du den Überblick!

Werkzeuge und Strategien helfen dir beim Denken.

## GESAMTPLAN

1. Aufgabe verstehen
2. Von der Idee zum Plan
3. Plan ausführen
4. Ergebnis prüfen

Diese Leitfragen helfen mir, die Aufgabe zu verstehen:

Was weiß ich?  
Was will ich wissen?  
Was muss ich beachten?

Monsterkarte 1

Diese Leitfragen helfen mir, meinen Lösungsweg zu planen:

Wie komme ich von der Idee zum konkreten Plan?  
Für welche Strategie entscheide ich mich?  
Wie kann ich meine Planung aufschreiben?

Monsterkarte 2

Diese Leitfragen helfen mir, meinen Plan auszuführen:

Halte ich mich an meinen Plan und bin ich noch auf dem richtigen Weg?  
Arbeite ich sorgfältig und nachvollziehbar?  
Kann ich mein Vorgehen begründen?

Monsterkarte 3

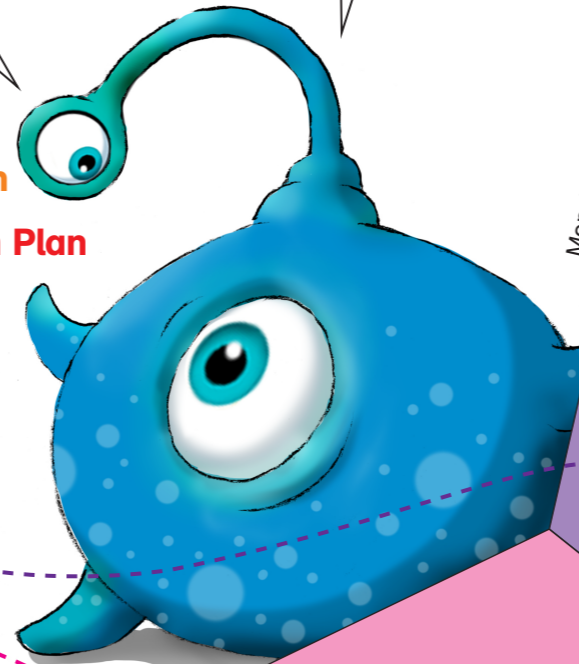
Diese Leitfragen helfen mir, mein Ergebnis zu prüfen:

Kann mein Ergebnis stimmen?  
Kann ich diese Strategie verwenden?  
Angaben auch lösen?

Monsterkarte 4

Monsterkarte 5

Bis zur Falzkante einschneiden!



Heureka, hab's

Heureka, hab's!

Heureka, hab's!

Monster.Akademie

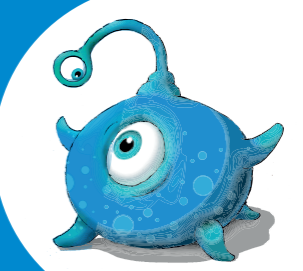
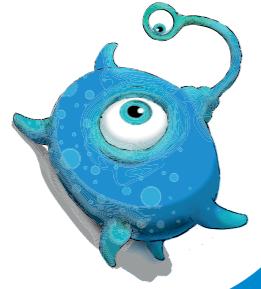


www.buchzeit.at



Heureka, hab's!

Heureka, hab's!



Heureka, hab's!

Heureka, hab's!